

Platzordnung/LMBS – Viechtwang

Jede Person, die sich auf dem Modellflugplatz befindet, **hat sich an die Platzordnung zu halten**. Bei mehrmaliger Ermahnung wegen Nichteinhaltung der Flugplatzordnung oder bei grob unkameradschaftlichen Verhalten am Modellflugplatz kann bzw. wird ein Mitglied aus dem Verein ausgeschlossen werden!

Flugbetrieb:

- Der Flugplatz darf grundsätzlich nur von Vereinsmitgliedern mit **gültigem Versicherungsschutz** benützt werden.
- **Fluggelände unbedingt einhalten!!! (lt. Landkarte)**
- **Start u. Landung in der rechten Flugplatz – Hälfte!!!**
- Die Benützung erfolgt auf eigene Gefahr und Verantwortung, der Verein haftet für keinerlei Unfälle und Schäden.
- Frequenzkarte aufhängen und Absprache wenn Kanal doppelt belegt ist.
- Mantragende Flugzeuge immer großräumig ausweichen.
- Modellflug - Neulinge sollen sich im eigenen Interesse von einem erfahrenen Piloten beraten und helfen lassen.
- Flugunfälle mit Sachschäden (Personenschäden) sind vom Verursacher sofort bei der Vereinsleitung zu melden und zu Protokoll zu geben.

Gastflieger:

- Nur mit Absprache der Vereinsleitung

Sicherheit:

- **Das Überfliegen von Piloten, Häuser, Straßen, Autos, Zuschauern und Personen, die auf anliegenden Feldern arbeiten, ist zu unterlassen!**
- **Zuseher** haben sich im Bereich der Hütte aufzuhalten.

Lärmschutz – immer für beste Dämpfung sorgen!

1) Modelle/Hubschrauber mit Verbrennungsmotoren bis max. 19.00 Uhr!

2) An Sonn u. Feiertagen ist das Fliegen mit Verbrennungsmotoren verboten!

2.1) ausser Schleppbetrieb - nur mit Absprache der Vereinsleitung!

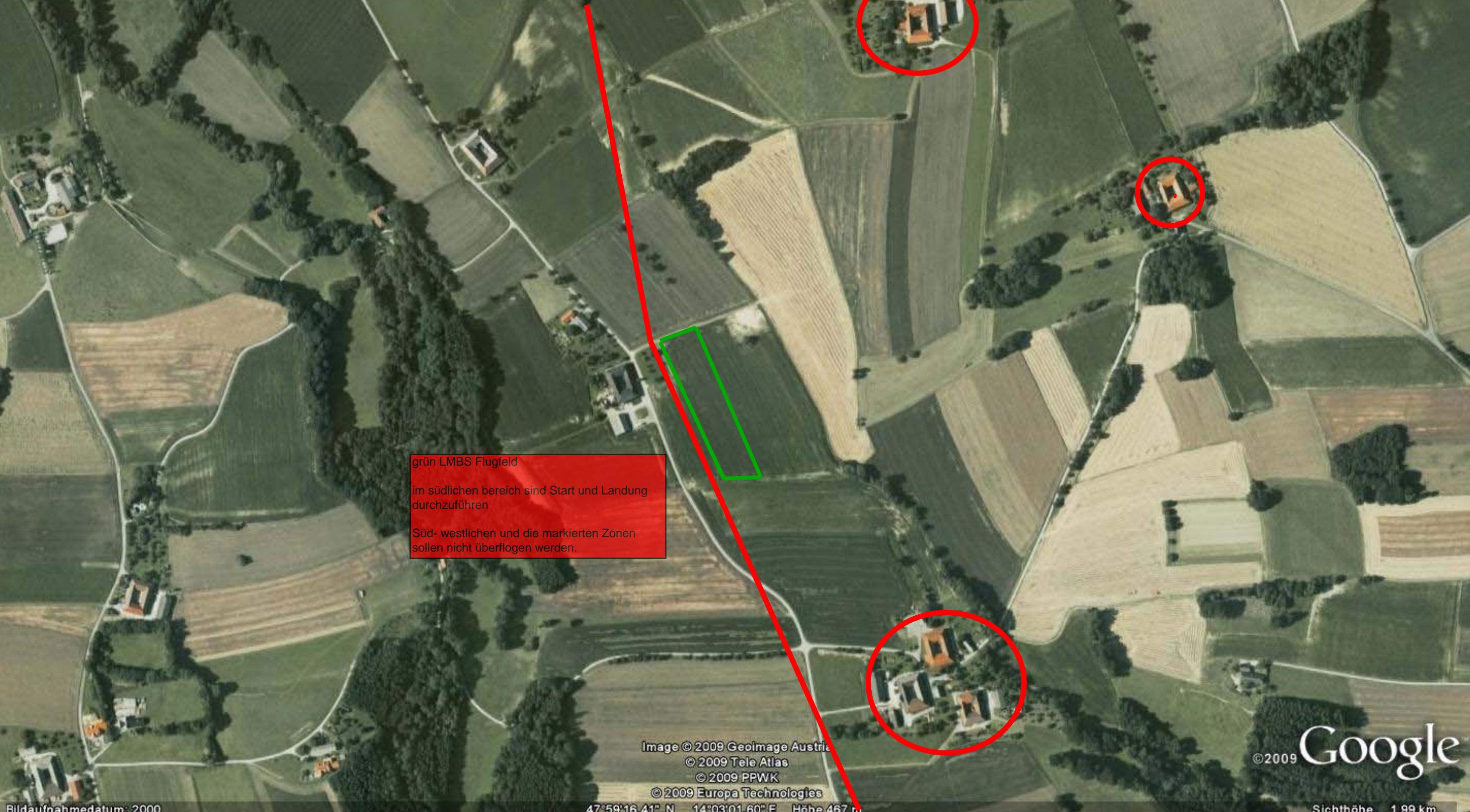
Sauberkeit:

- Jeder Pilot ist mit verantwortlich für die Sauberkeit am Modellflugplatz!

Der Obmann

27.05.2009

Raffelsberger Martin



grün LMBS Flugfeld
im südlichen Bereich sind Start und Landung durchzuführen
Süd- westlichen und die markierten Zonen sollen nicht überflogen werden.